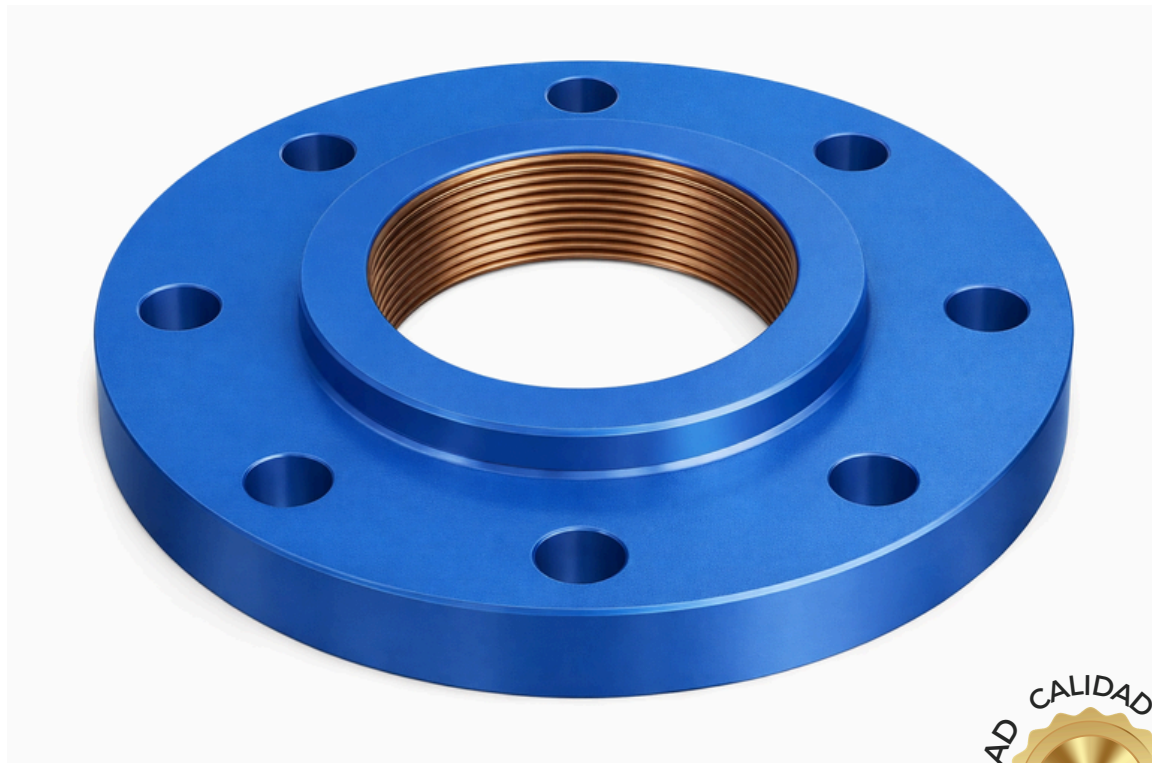




BRIDA C/ ROSCA



DATOS TÉCNICOS	
ATRIBUTO	DESCRIPCIÓN
MARCA	TIGGER
MATERIAL	HIERRO DÚCTIL
PRESIÓN NOMINAL	16 BAR / 10 BAR
RECUBRIMIENTO	EPÓXICO ANTICORROSIVO, MINIMO 250 MICRAS
BRIDA	EN 1092-2 PN16
ROSCA	COMPATIBLE CON TUBO ROMPE AGUAS CON HIERRO DÚCTIL ROSCADO
NORMA DE FABRICACIÓN	EN 1074-2 PN16, NTP

PARTE	MATERIAL
CUERPO	HIERRO DÚCTIL ASTM A536
BRIDA	HIERRO DÚCTIL ASTM A536

DESCRIPCIÓN TÉCNICA

A pedido se suministrarán los pernos, tuercas, arandelas, y otros accesorios necesarios para su funcionamiento.

Compatible con tuberías rompe agua de hierro dúctil con rosca.

Empaques EPDM acorde a la NTPISO 4633.



MEDIDAS

DESCRIPCIÓN	DN (Brida)	DN	Huecos (PN10)	Huecos (PN16)
BRIDA C/ ROSCA DN50	DN50	63	4	4
BRIDA C/ ROSCA DN65	DN65	75	4	4
BRIDA C/ ROSCA DN80	DN80	90	8	8
BRIDA C/ ROSCA DN100	DN100	110	8	8
BRIDA C/ ROSCA DN125	DN125	140	8	8
BRIDA C/ ROSCA DN150	DN150	160	8	8
BRIDA C/ ROSCA DN200	DN200	200	8	12
BRIDA C/ ROSCA DN250	DN250	250	12	12
BRIDA C/ ROSCA DN300	DN300	315	12	12

